

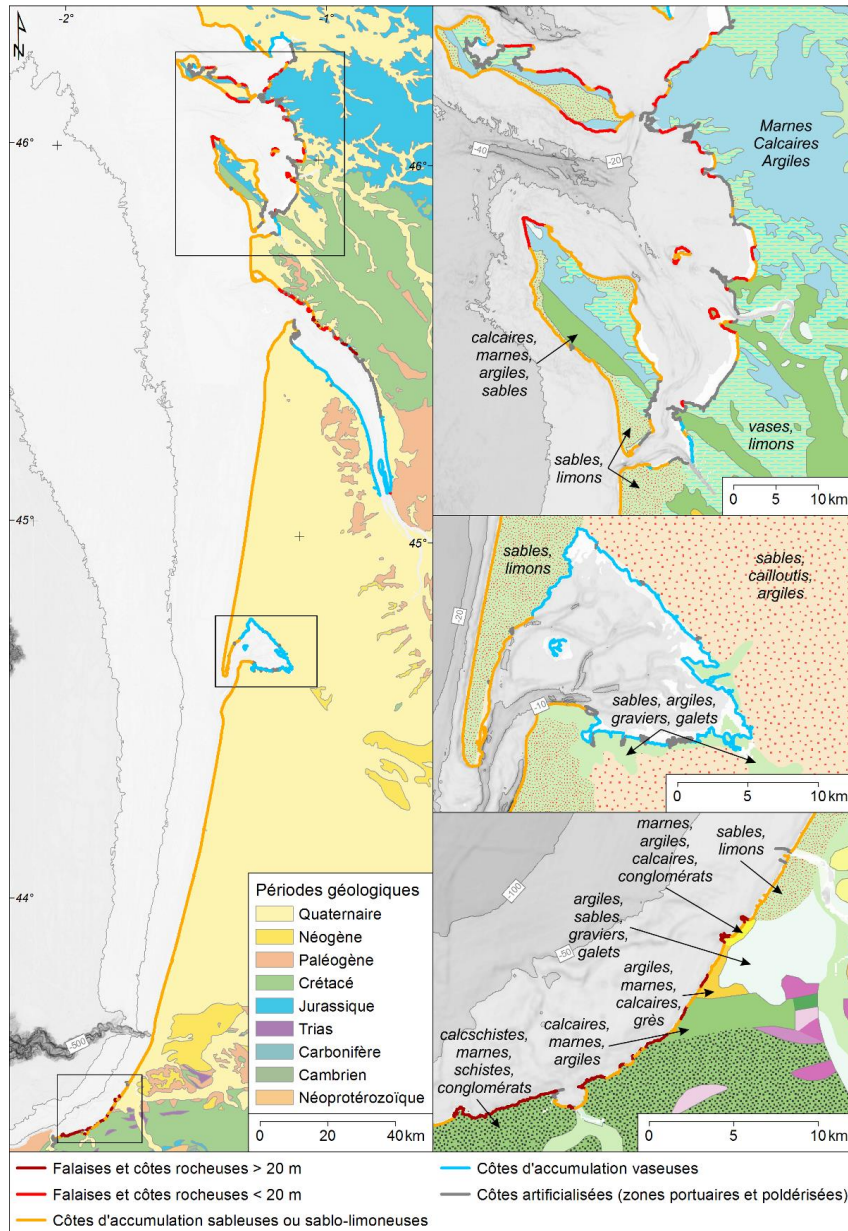
# Changements climatiques et Risques littoraux :

*Apports scientifiques pour  
une adaptation durable et juste*

Bérengère PAPION

*Réseau de Recherche Régional (R3)  
RIVAGES*

# I – Littoraux en Nouvelle Aquitaine



> à 1100 km et avec une grande diversité de milieux

- plages sableuses (420 km)
- côtes rocheuses (139 km)
- estuaires (> à 200 km x 2 !)
- Lagune/BA (80 km)
- marais maritime (72 km)

→ érosion : côtes sableuses et rocheuses

→ submersion : zones basses estuariennes et lagunaires

## Chiffres clés érosion Littoral Aquitain Côte sableuse

**-1,7 à -2,5 m/an**

Taux de recul moyen annuel sur la côte sableuse dans les Landes et en Gironde

**-50 m en 2050**

Recul moyen sur la côte sableuse du littoral aquitain prévu d'ici 2050

**Jusqu'à -25 m  
en un hiver**

Reculs brutaux lors de tempêtes ou événement pouvant intervenir à tout moment et s'additionner aux projections

**-1873 terrains de  
foot d'ici 2050**

Surface que le littoral sableux aquitain pourrait perdre d'ici 2050 si il n'y avait plus de protection + un recul brutal comme lors de l'hiver 2013/2014

Observatoire de la Côte Aquitaine – Caractérisation de l'aléa recul du trait de côte sur le littoral de la côte aquitaine aux horizons 2025 et 2050 – Rapport BRGM RP-66277-FR 2016 – [www.observatoire-cote-aquitaine.fr](http://www.observatoire-cote-aquitaine.fr)



## Chiffres clés érosion Littoral Aquitain Côte rocheuse

**-25 cm/an**

Taux de recul moyen annuel sur la côte rocheuse dans les Pyrénées-Atlantiques

**Jusqu'à -25 m lors  
de mouvements de  
falaise**

Reculs brutaux pouvant intervenir à tout moment

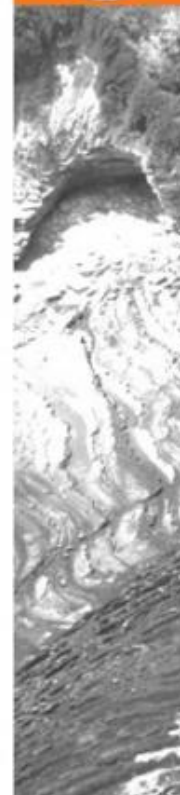
**-27 m en 2050**

Recul moyen sur la côte rocheuse du littoral aquitain prévu d'ici 2050, en incluant le risque de mouvement de falaise

**-104 terrains  
de foot d'ici 2050**

Surface que le littoral rocheux aquitain pourrait perdre d'ici 2050 si il n'y avait plus de protection + des mouvements de falaise généralisés

Observatoire de la Côte Aquitaine – caractérisation de l'aléa recul du trait de côte sur le littoral de la côte aquitaine aux horizons 2025 et 2050 – Rapport BRGM RP-66277-FR 2016 – [www.observatoire-cote-aquitaine.fr](http://www.observatoire-cote-aquitaine.fr)



# II b - Changement climatique et dynamiques littorales : vulnérabilités

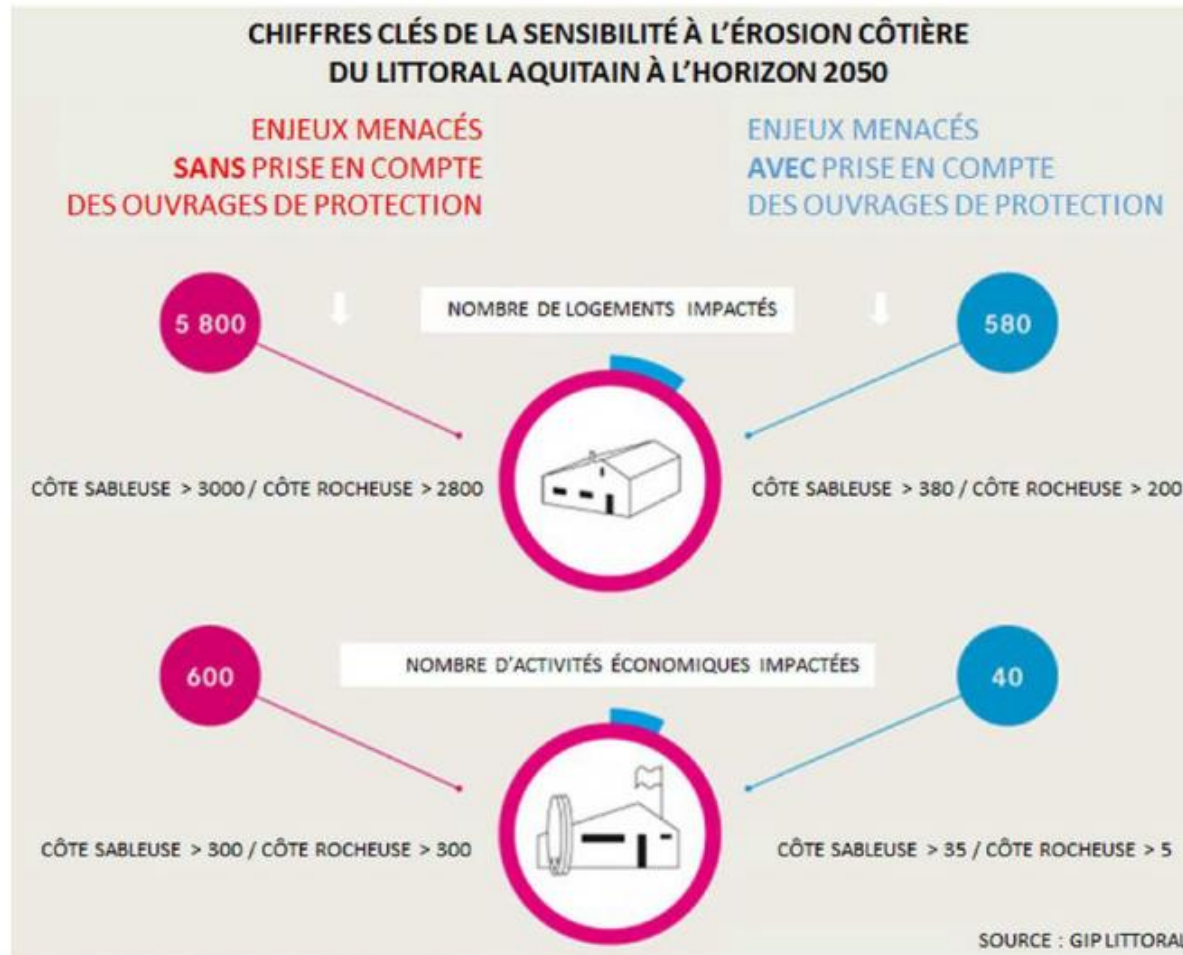


Figure 3. Chiffres clés de l'érosion et des principaux enjeux concernés (logements et activités économiques uniquement sur cette figure) menacés en Aquitaine à l'horizon 2050 (Observatoire de la Côte Aquitaine, GIP Littoral)

# Des déterminants sociaux et culturels

à intégrer dans la Recherche

- Comprendre les relations que les populations littorales entretiennent avec leur territoire
- Etude du **gradient de littorisation**

## Créer des conditions favorables

à une gestion adaptative des littoraux

### L'observation pour l'anticipation

(suivi physique, exploitation photos aériennes et cartes, étude de prélèvements, LIDAR, drones)



Figure 4. Modèle numérique de terrain obtenu par photogrammétrie d'image drone de la plage et de la falaise du Cap Saint-Martin (Anglet et Biarritz, Pyrénées-Atlantiques ; réalisation V. Marieu)

**Réseaux de collaboration et de gouvernance multi-niveaux** (interactions en continu entre chercheurs et acteurs décisionnaires, gestionnaires, associatifs et professionnels)

**Outils et méthodes pour l'aide à la décision en contexte d'incertitude** (modèles prédictifs, association avec d'autres acteurs nationaux de recherche, dispositif LittoSIM)

# III - Le réseau de recherche RIVAGES

« Risques et Vulnérabilité pour l'Adaptation et la GESTION du Littoral en Nouvelle Aquitaine

RIVAGES =

- Réseau fortement pluridisciplinaire qui regroupe toutes les équipes qui ont comme objet d'étude les littoraux
- Réseau dans sa phase d'amorçage

